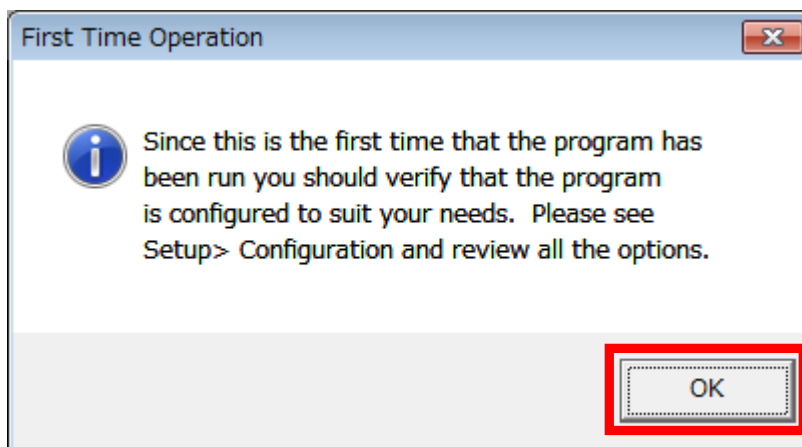
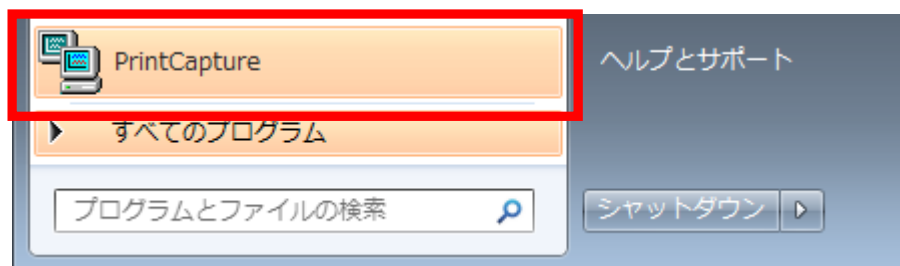


PrintCapture(30日 Trial版)と SI-40US の接続方法

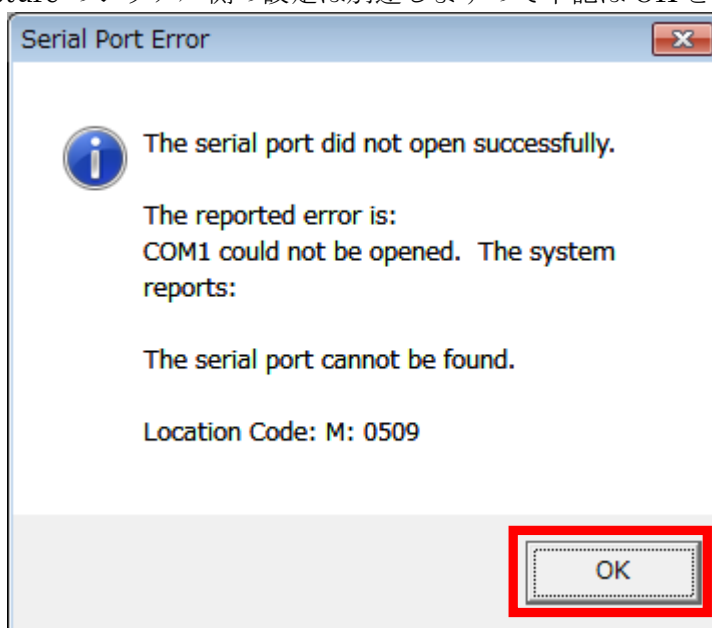
(注意) 接続のためには事前に SI-40US のボーレートを変更する必要があります。詳しくは下記 URL。

<http://www.lineeye.co.jp/faq/a00224.html>

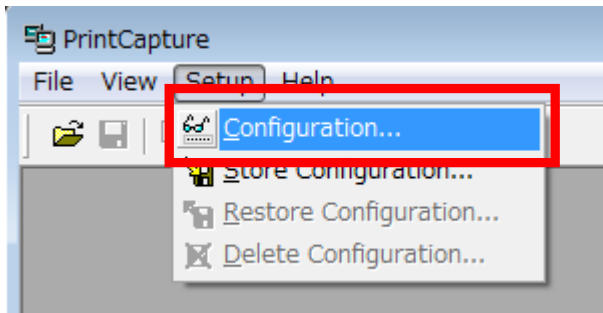
1、インストール後、PrintCapture が起動できますので起動してください。



PrintCapture のシリアル側の設定は別途しますので下記は OK としてください。

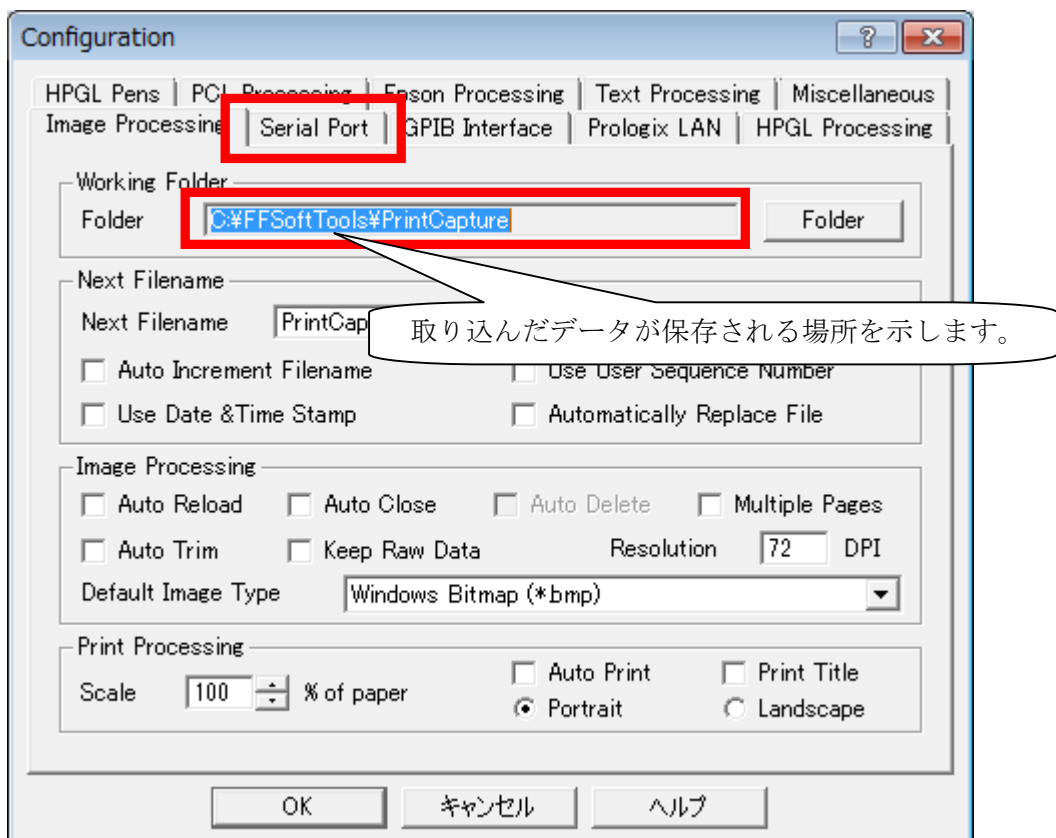


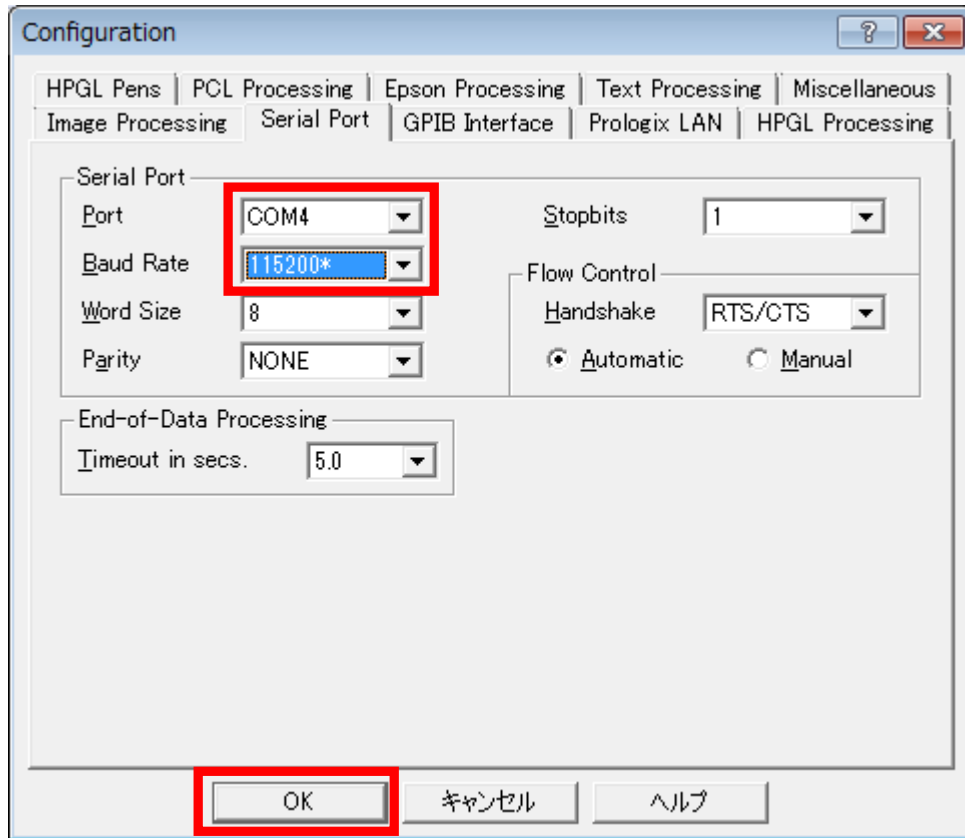
2、PrintCapture 起動後、メニューの『Setup』より『Configuration』を選択してください。



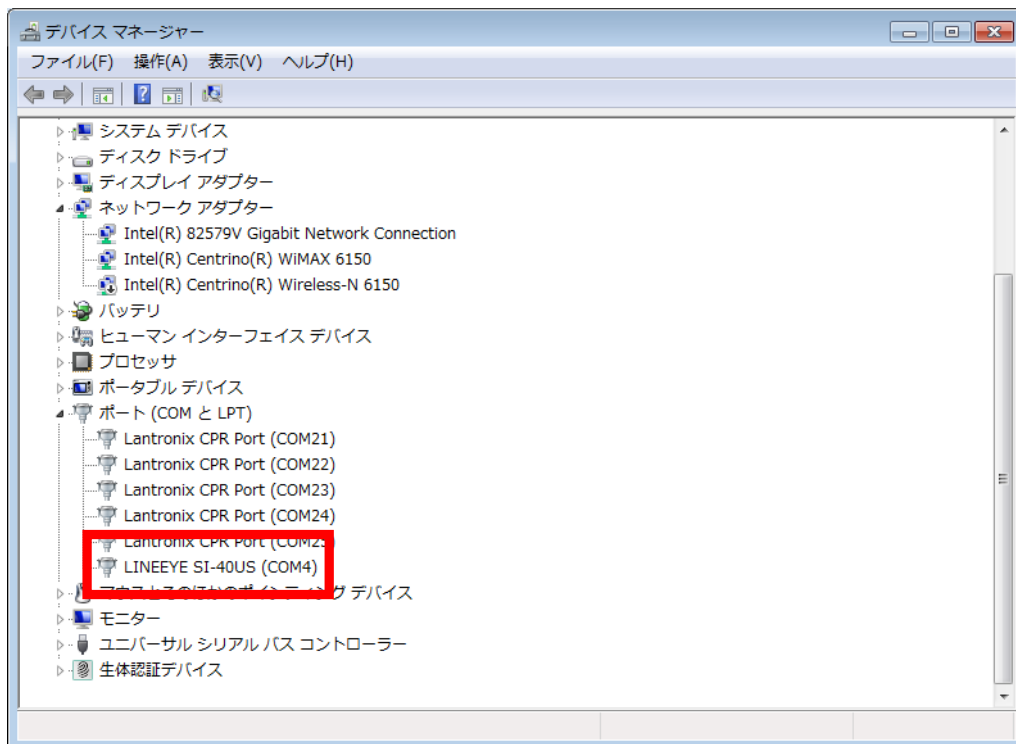
3、Configuration の Serial Port のタブを選択してください。

事前に調べておいた SI-40US の COM ポートに Port を合わせ、Baud Rate を 115.2kbps に変更後、OK を押下してください。

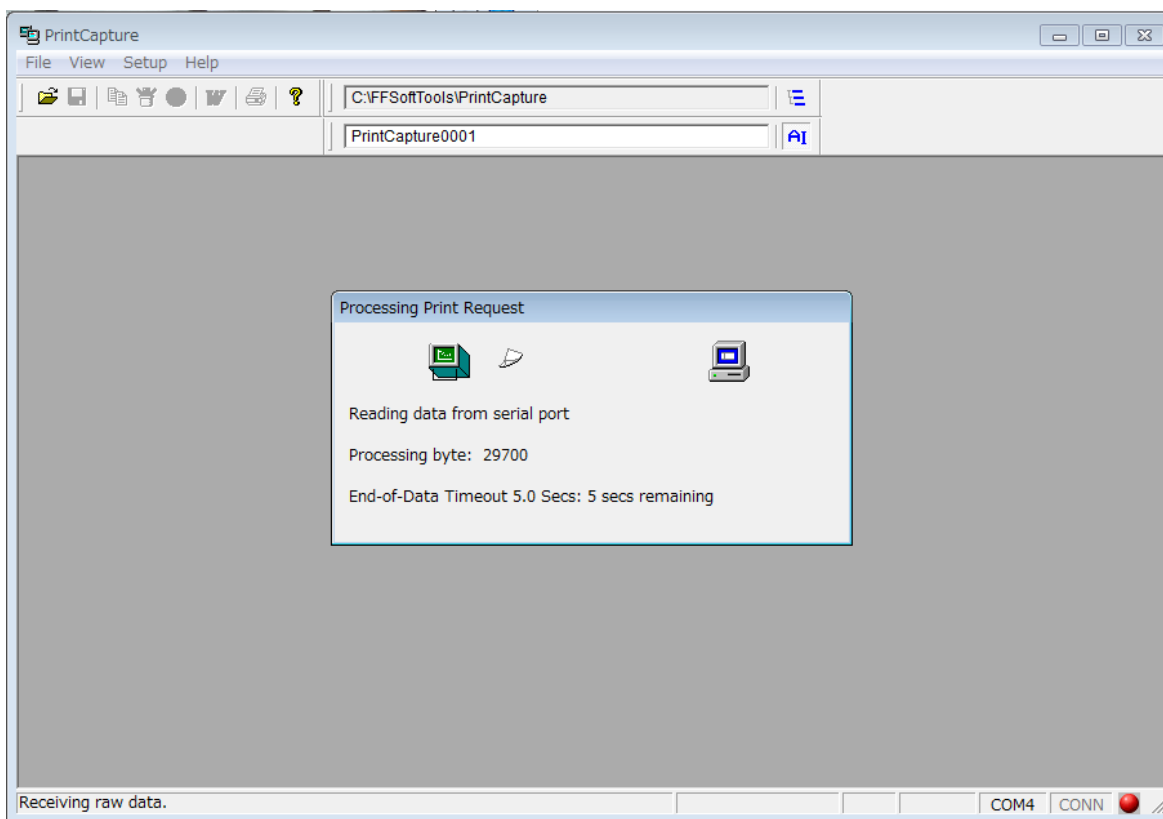




(※) SI-40US の COM ポートはデバイスマネージャで確認してください。



4、印刷したいデータを印刷してください。次の画面の様に取り込みが始まります。



取り込まれたデータは下記の様(一例)に表示されます。(bmp など画像で保存可能です)

