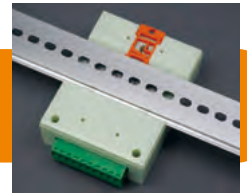


# LAN接続型 **NEW** IOユニット Wi-Fi対応モデル

PCから無線LAN経由で  
デジタル信号を監視・制御する  
小型ユニット

新設計

DINレール直付対応



LANIO®シリーズは、LAN(Ethernet)経由で、遠隔地の警報センサー信号の監視や制御信号のON/OFFを簡単に実現するIoT時代の小型ユニットです。



リレー接点出力：3点 絶縁入力：2点/3点

## LA-3R2P-W

標準価格 ¥29,000(税抜)



## LA-3R2P-W2

標準価格 ¥34,000(税抜)



端子	記号	入出力構成
1		
2	DO1	リレー出力1
3		
4	DO2	リレー出力2
5		
6	DO3	リレー出力3
7		
8	DI1	DC入力1+
9		DC入力1-
10	DI2	DC入力2+
		DC入力2-

## LA-3R3P-PW

標準価格 ¥30,000(税抜)



## LA-3R3P-PW2

標準価格 ¥35,000(税抜)

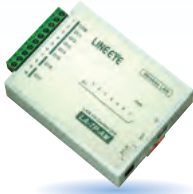


端子	記号	入出力構成
1		
2	DO1	リレー出力1
3		
4	DO2	リレー出力2
5		
6	DO2	リレー出力3
7	DI1	ドライ接点入力1
8	DI2	ドライ接点入力2
9	DI3	ドライ接点入力3
10	DGND	グラウンド

絶縁入力：7点

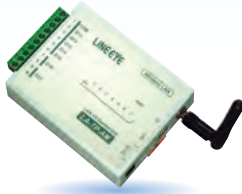
## LA-7P-AW

標準価格 ¥27,000(税抜)



## LA-7P-AW2

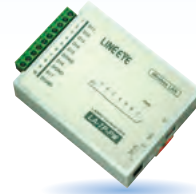
標準価格 ¥33,000(税抜)



端子	記号	入出力構成
1	COM	入力1-5共通
2	DI1	AC/DC入力1
3	DI2	AC/DC入力2
4	DI3	AC/DC入力3
5	DI4	AC/DC入力4
6	DI5	AC/DC入力5
7		
8	DI6	AC/DC入力6
9		
10	DI7	AC/DC入力7

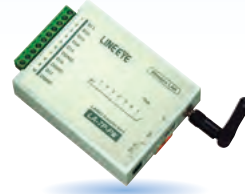
## LA-7P-PW

標準価格 ¥28,000(税抜)



## LA-7P-PW2

標準価格 ¥33,000(税抜)

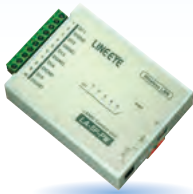


端子	記号	入出力構成
1	DI1	ドライ接点入力1
2	DI2	ドライ接点入力2
3	DI3	ドライ接点入力3
4	DI4	ドライ接点入力4
5	DI5	ドライ接点入力5
6	DGND	グラウンド
7	DI6	ドライ接点入力6
8	DGND	グラウンド
9	DI7	ドライ接点入力7
10	DGND	グラウンド

絶縁入力：5点

## LA-5P-PW

標準価格 ¥27,000(税抜)



## LA-5P-PW2

標準価格 ¥33,000(税抜)

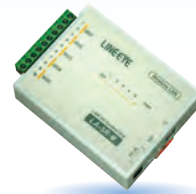


端子	記号	入出力構成
1	DI1	ドライ接点入力1
2	DGND	グラウンド
3	DI2	ドライ接点入力2
4	DGND	グラウンド
5	DI3	ドライ接点入力3
6	DGND	グラウンド
7	DI4	ドライ接点入力4
8	DGND	グラウンド
9	DI5	ドライ接点入力5
10	DGND	グラウンド

リレー接点出力：5点

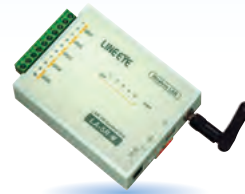
## LA-5R-W

標準価格 ¥31,000(税抜)



## LA-5R-W2

標準価格 ¥36,000(税抜)

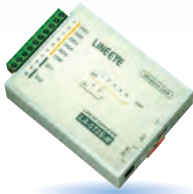


端子	記号	入出力構成
1		
2	DO1	リレー出力1
3		
4	DO2	リレー出力2
5		
6	DO3	リレー出力3
7		
8	DO4	リレー出力4
9		
10	DO5	リレー出力5

オープンコレクタ出力：5点 絶縁入力：2点

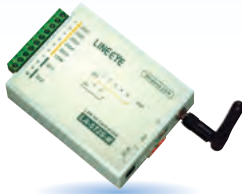
## LA-5T2S-W

標準価格 ¥28,000(税抜)



## LA-5T2S-W2

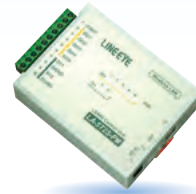
標準価格 ¥33,000(税抜)



端子	記号	入出力構成
1	DO1	OC出力1
2	DO2	OC出力2
3	DO3	OC出力3
4	DO4	OC出力4
5	DO5	OC出力5
6	COM	出力共通
7		
8	DI1	DC入力1+
9		DC入力1-
10	DI2	DC入力2+
		DC入力2-

## LA-5T2S-PW

標準価格 ¥29,000(税抜)



## LA-5T2S-PW2

標準価格 ¥34,000(税抜)



端子	記号	入出力構成
1	VOUT	+12電源出力
2	DO1	OC出力1
3	DO2	OC出力2
4	DO3	OC出力3
5	DO4	OC出力4
6	DO5	OC出力5
7	DI1	ドライ接点入力1
8	DGND	グラウンド
9	DI2	ドライ接点入力2
10	DGND	グラウンド

※ 出力には保護ヒューズ等は内蔵されていません。短絡保護のため、負荷側で保護ヒューズを挿入してください。

※ 誘導性負荷の場合、負荷と並列にダイオード等を接続しサージ保護してください。

※ 故障や外部電源異常等で誤動作、誤出力した場合でも、システム全体が安全側に動作するように、外部で安全回路を設けてください。

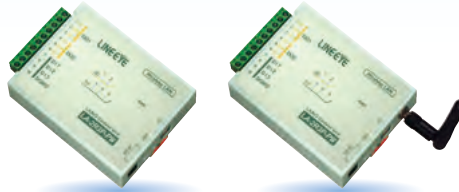
リレー(1c接点)出力: 2点 ドライ接点入力: 3点

## LA-2R3P-PW LA-2R3P-PW2

標準価格 ¥29,000(税抜)

標準価格 ¥34,000(税抜)

受注生産品

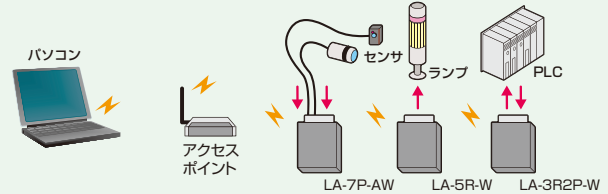


端子	記号	入出力構成
1		
2	DO1	リレー出力1
3		
4		
5	DO2	リレー出力2
6		
7	DI1	ドライ接点入力1
8	DI2	ドライ接点入力2
9	DI3	ドライ接点入力3
10	DGND	グラウンド

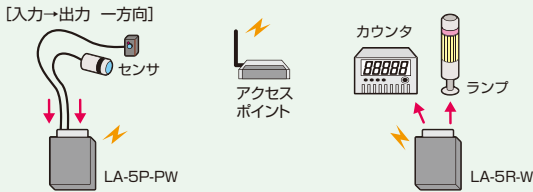
## 省配線での分散配置に最適

小規模な制御用途に特化したことで、無線LANインターフェースを内蔵しながら、手のひらサイズを実現。制御対象が工場内に分散していて1カ所当たりの必要点数が多くない遠隔制御用途に最適です。

### パソコンによる集中監視制御システム



### LANケーブルによる入出力の延長システム



※入力側がLA-5P-PW、出力側がLA-5R-W、LA-5T2S-W、LA-5T2S-PWのいずれかの場合のみ可能

### LANケーブルによる入出力の延長システム



※LA-3R3P-PW、LA-2R3P-PWのいずれか2台使用する場合のみ可能

## Wi-Fi接続の監視制御システム開発に

### IEEE 802.11 b/g/nの無線ネットワークに対応

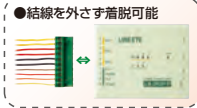
IEEE 802.11 b/g/n対応のWi-Fiモジュールを内蔵し、アクセスポイント経由で、PCソフトからの制御や、PCレスでのユニット間の接続延長動作を行なうことができます。

### IPアドレスとID番号によるユニット指定

LAN上の対象ユニットは、IPアドレスだけでなくロータリスイッチのID番号を指定して制御できるので、同一モデルを複数接続した場合でも確実に目的の1台を特定できます。

### 試運転や保守作業に配慮

基本動作の確認をお手持ちのPCから簡単にできる制御ソフト(LA-PC10)を標準添付。本体ケース表面の入出力表示LEDと併用して、導入試運転の動作チェックが簡単に行えます。また、対象機器との結線を外さずに本体ユニットの交換ができる着脱式端子台を採用したことで、メンテナンス作業時間を大幅に短縮することができます。

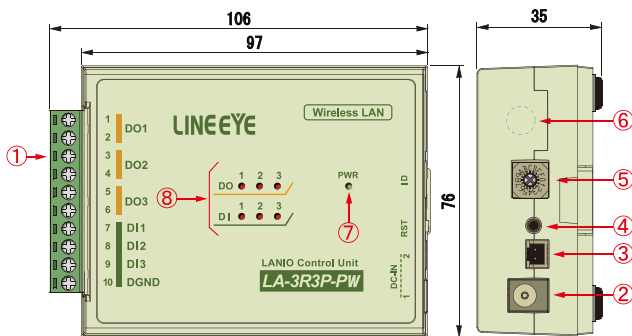


#### 制御ソフト LA-PC10 の機能

- 動作OS: Windows® 7/8/8.1/10
- LAN上のユニットを検索表示
- 出力信号を指定周期でON/OFF制御
- 入力信号を指定周期でON/OFF表示
- 入出力履歴をCSV形式で保存

制御ソフトとは別に、ブラウザから動作確認も可能です。

## 各部の名称



内蔵アンテナモデル 質量: 約130g 外部アンテナモデル 質量: 約140g

- 入出力端子台
- 電源入力ジャック(DC-IN1)
- 電源入力コネクタ(DC-IN2)
- リセットスイッチ
- ID設定用ロータリスイッチ

⑥ 外部アンテナ取付位置\*

⑦ 電源確認LED

⑧ 入出力表示LED

※ 外部アンテナモデル(型番末尾 2)のみ。

### パソコンからの簡単制御

パソコンからTCP/IP通信手順で簡単な制御コマンドを送り制御可能。また、Visual BasicやC言語用の入出力関数ライブラリやソースコード付きのサンプルプログラムも用意されていますので、LANネットワーク経由の遠隔監視制御プログラムを短時間で開発することができます。

### メールアラート機能

事前に登録したメールアドレスに、特定の入力ポートの変化をeメール可能。警報信号を入力すれば、異常の発生をeメールで知らせるシステムをPCレスで実現できます。

### FA対応の堅牢設計、-20℃寒冷地対応

ノイズに強い回路設計や-20~55℃の広い動作温度範囲、内部回路との高耐圧絶縁仕様により、過酷なFA現場環境でも安心して導入いただけます。

### 2系統入力の電源仕様

現場の状況に応じて、外部DC電源からの直接給電とACアダプタからの給電に対応。また、電源分岐ケーブルを利用すれば、1個のACアダプタで2台のユニットに給電でき、ACアダプタの設置スペースと待機電力を削減できます。



### 多様な取付方法

35mm DINレールに直接取り付けができる新設計の筐体を採用。オプションを追加すれば磁石による固定やDINレールへの縦置き取付も可能です。

## オプション



電源分岐ケーブル  
**LAH-2XH** 標準価格 ¥1,100(税抜)



2台目ユニットに電源を分岐供給するときに利用します。両側XHコネクタ付ケーブル0.2m。電線AWG#22

電源ケーブル  
**LAH-15XH** 標準価格 ¥1,300(税抜)



付属品と同等。片側XHコネクタ付ケーブル1.5m。電線AWG#22

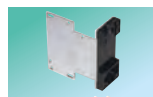
ワイド入力ACアダプタ  
**6A-181WP09** 標準価格 ¥6,000(税抜)

入 力: AC100~240V、50/60Hz  
出 力: DC9V、2A  
プラグ: センター⊖、  
外径5.5mm、  
内径2.1mm



DIN縦置き取付プレート  
**SI-DIN30** 標準価格 ¥3,500(税抜)

35mmDINレールに縦置き設置できます。本体にネジ2本で取り付けます。※機種によりゴム足を外す必要があります。



固定用マグネット  
**SI-MG70** 標準価格 ¥1,800(税抜)

本体底面のネジ穴にマグネットプレートを2つ取り付けて使用します。

